

Les chironomes représentent la principale source d'alimentation des salmonidés en réservoir et parfois sur certains cours d'eau. Le « Super Suspender » est une imitation de chironome émergent, il permet selon ses variantes :

- > de pêcher seul en cas d'activité en surface
- > D'avoir une flottaison très supérieure aux autres modèles, grâce à l'intégration de Para Post Wing dans le toupet (pêche par grand vent ou pluie)
- > Une visualisation excellente (choix de la couleur du Para Post Wing: Jaune fluo, orange fluo...)
- > Il est utilisable comme un indicateur de surface qui en plus de soutenir 1 à 2 nymphes de chiros sans couler, permet aussi des prises en surface.

Un montage fourni et visible pour pêcher par grand vent dans les vagues ou un montage plus léger (1 seule plume de CDC et juste une face de para post wing blanc) pour les pêches fines.



### Les matériaux nécessaires :

- > Hameçons courbes fin de fer (Daiichi 1130) du 12 au 20
- > Soie de montage noire Uni 8/0
- > Fil de cuivre rouge (ultra wire fin) ou Vinyl Rib rouge fin
- > Du cul de canard blanc
- > Du Para post Wing (Blanc, jaune fluo, chartreuse ou orange fluo)
- > De la poix
- > Du verni de finition
- > Dubbing Ice Dub noir paon ou noir
- > Un marqueur noir



Variante en PPW blanc et cercagle en Vinyl Ribb



Fixez l'hameçon à l'étau, garnissez la hampe aux 3/4, de soie de montage en tenant le brins libre à 45° pour effectuer des enroulements jointifs.



Fixez l'ultra-wire rouge et recouvrez de soie de montage en revenant vers l'avant jusqu'au dernier 1/3 de la hampe.



Posez et fixez de quelques tours de soie, la mèche de Para Post Wing.



Posez 1 à 2 plumes de CDC blanc, pointes vers l'arrière (vous pouvez laisser le rachis des plumes) ensuite coupez le pied des plumes.



Enroulez le brin d'Ultra-wire en larges spires, finissez par deux tours au niveau du thorax, bloquez avec la soie de montage et coupez à ras.



Poissez légèrement la soie de montage avec de la High Tax Loon.



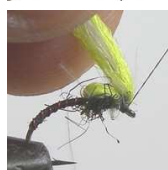
Déposez et vrillez à la main une pincée de dubbing Ice Dub.



Formez le thorax en enroulant 2 ou 3 fois le dubbing



Rabattez et bloquez sérieusement le toupet, ce qui aura pour effet de former le dos.



Passez la soie de montage entre la base du toupet et l'hameçon. Après quelques tours pour solidifier ...



Réalisez votre nœud final puis finissez le montage par une couche de vernis sur le nœud.



Passez un coup de marqueur noir sur le dos de l'imitation. Taillez le toupet (plus ou moins long en fonction de l'utilisation future). Retaillez un peu le thorax il ne doit pas être « touffu »

Le Para Post Wing est une fibre synthétique hydrophobe multi-usage, mélangée au CDC il permet d'éviter que celui-ci ne se colle et perde ses qualités flottantes. Le dos de cette imitation et le mélange avec le CDC lui donnent une flottaison vraiment excellente et très largement supérieure au CDC utilisé seul, les quantités de CDC et de PPW ainsi que la longueur du toupet modifieront sa capacité à flotter en soutenant un train de nymphes. Vous pouvez légèrement graisser thorax et toupet.